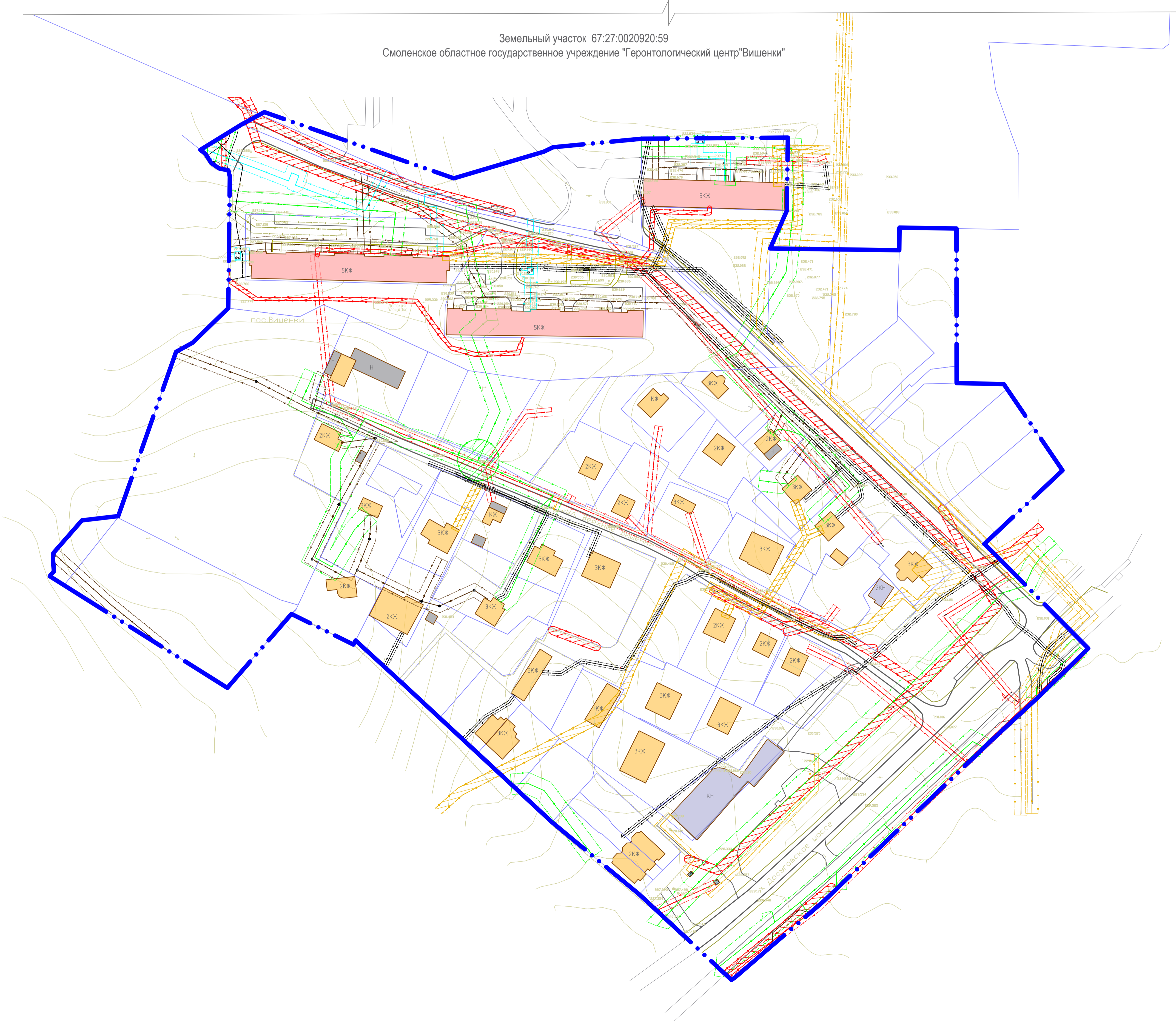


Проект планировки и проект межевания территории  
в городе Смоленске в границах Досуговского шоссе -  
улицы Вишенки - по границе территориальной зоны ОД

Схема границ существующих земельных участков, зон с особыми условиями использования территории,  
местоположения объектов капитального строительства М 1:1000

Земельный участок 67:27:0020920:59  
Смоленское областное государственное учреждение "Геронтологический центр"Вишенки"



Условные обознчения

границы территории, в отношении которой осуществляется подготовка  
проекта планировки территрии

Зоны с особыми условиями использования территории нормируемые  
(ориентировочные)

- зона охраны объектов электросетевого хозяйства по сведениям ЕГРН
- зона охраны объектов газопровода по сведениям ЕГРН
- зона охраны объектов сети водопровода по сведениям ЕГРН
- зона охраны объектов сети теплоснабжения
- зона охраны объектов водопровода
- зона охраны объектов газопровода
- зона охраны объектов электросетевого хозяйства
- зона охраны объектов канализации
- зона охраны объектов ливневой канализации
- зона охраны объектов сетей связи

Объекты капитального строительства

- жилые здания многоэтажные
- жилые здания малоэтажные
- склады и сараи
- объекты коммунальной инфраструктуры
- административные здания, учреждения по обслуживанию населения

Инженерная инфраструктура

- линии электроснабжения
- сети канализации
- сети ливневой канализации
- сети газоснабжения
- сети водоснабжения
- сети связи
- сети теплоснабжения

- Магистральная улица общегородского значения
- Улицы местного значения
- Тротуары существующие

Примечание:  
1. Чертеж разработан на подоснове, предоставленной Управлением архитектуры и градостроительства Администрации города Смоленска и актуализированной земельной службой ООО "Корпорация инвестиционного развития Смоленской области" в 2021 г.;  
2. Система координат МСК-67, система высот Балтийская;

						Документация по планировке территории						
						Проект планировки и проект межевания территории в городе Смоленске в границах Досуговского шоссе - улицы Вишенки - по границе территориальной зоны ОД						
Изм.	Колуч.	Лист	У док	Подпись	Дата							
						Проект межевания территории				Стадия	Лист	Листов
						Материалы по обоснованию				П	1	1
Г.А.П.	Обысобо			<i>Мальцева</i>	2021							
Разработал	Мальцева			<i>Мальцева</i>	2021	Схема границ существующих земельных участков, зон с особыми условиями использования территории, местоположения объектов капитального строительства М 1:1000				ООО "Корпорация инвестиционного развития Смоленской области"		